

# お客様へのお知らせとお詫び

平素より当店をご利用いただき、誠にありがとうございます。

2025 年 12 月 20 日に販売いたしました

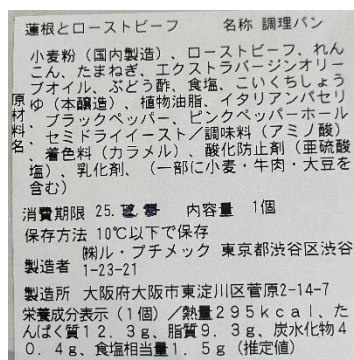
「蓮根とローストビーフのサンドイッチ」につきまして、  
裏面食品表示シールの貼付に誤りがあったことが判明いたしました。  
本来の食品とは異なる

「焼き野菜マリネのローストポーク」の裏面表示シールが貼付された状態で販売されており、アレルギー表示内容につきまして**牛肉、大豆**が欠落しておりました。  
該当商品をご購入されたお客様には、自主回収するとともに返金対応をさせていただきます。

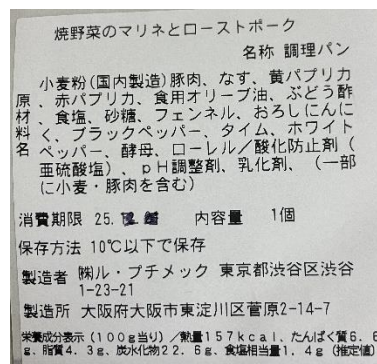
下記店舗までお申し出くださいますようお願い申し上げます。

お客様には多大なるご迷惑、ご心配をおかけしましたことを心よりお詫び申し上げます。

(正)



(誤)



## 【お問い合わせ・返金対応店舗】

ル・プチメック 阪神梅田本店 電話番号：06-6345-0826 受付時間：8:00～22:00

ル・プチメック 心斎橋店 電話番号：06-6258-3117 受付時間：10:00～20:00

ル・プチメック 新大阪店 電話番号：070-3146-1058 受付時間：7:30～21:30

ル・プチメック JR 京都駅店 電話番号：075-343-2010 受付時間：8:00～21:00